



Boletín Técnico Semanal

CLAVES DE LA SEMANA - 09-05-12 COMENTARIO SEMANAL

Lucha del IBEX35 en los mínimos de marzo de 2009

Desde que el IBEX35 comenzara la vertiginosa caída desde 9000 puntos no habíamos asistido a nivel alguno donde se observase cierto equilibrio entre los actores del mercado.

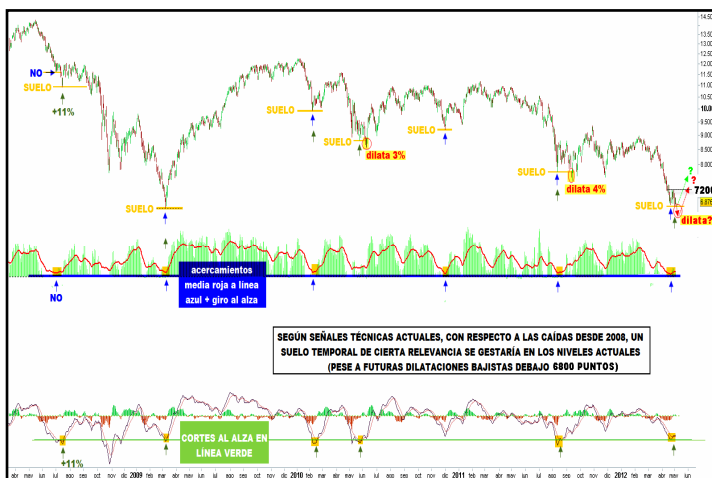
Es en los mínimos de marzo de 2009 donde se viene experimentando una parada a las caídas en forma de rango lateral, con mucha volatilidad en el interior del mismo. Sabemos que muchos de los suelos importantes que el IBEX35 viene efectuando desde 2010 se han producido con esa lucha previa, y en muchos de ellos dilatando varias veces la parte baja de ese rango, producto de la fuerte tensión del momento. Desde finales de abril hemos visto al selectivo español registrando rangos diarios de mínimos a máximos de más del 5%.

La sobreventa es histórica, al igual que los cansados nervios del mercado español después de tantas batallas libradas desde 2008. Estas semanas hemos visto datos en varios valores españoles de la importancia de IBERDROLA, TELEFÓNICA, REPSOL o ACS con niveles de sobreventa en los indicadores semanales no vistos en veinte años, propios de cercanías a niveles de suelos relevantes en el medio plazo.

Esos datos en escalas semanales ahora se conjugan con los propios en escalas mensuales. De este modo podemos ver niveles de sobreventa mensual en TELEFÓNICA o IBERDROLA no vistos desde el suelo del mercado del año 2002-2003.

Es verdad que la justificación de estas caídas es excepcional cuando se pone en jaque la solvencia de un país, pero en veinte años técnicamente hablando se han visto caídas en estos valores de igual o peor calado que las actuales, tanto en intensidad como en profundidad. En circunstancias distintas todas ellas se pudieron justificar con niveles de incertidumbre y miedo equiparables.

Fut Ibex 35



Recomendación:

COMPRAR

Comentario:

Síntomas de área de suelo en niveles de mínimos marcados en marzo de 2009 (6700 puntos). A pesar de la volatilidad propia de los suelos relativos, esperaríamos una fuerte reacción alcista de cara a los próximos dos meses

Fut Eurostoxx 50



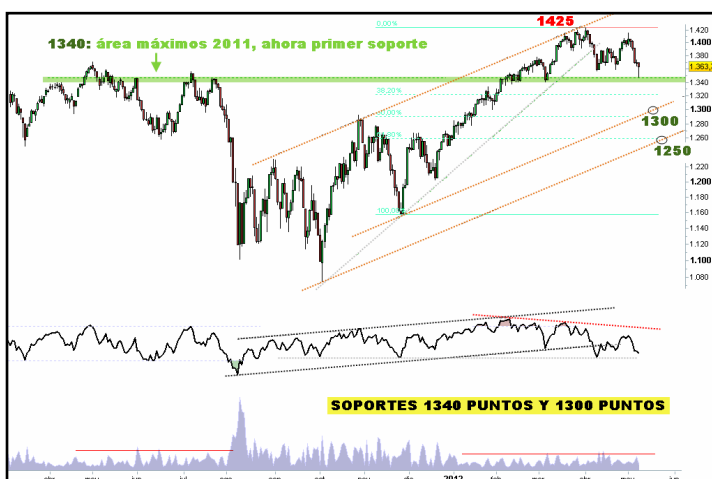
Recomendación:

COMPRAR CORRECC

Comentario:

Las caídas le llevan al 62 por cien de retroceso del impulso alcista nacido en verano del año pasado. Entre este nivel en 2200 puntos y los 2170 puntos encuentra niveles de referencia como soporte. A corto plazo sigue bajista debajo de 2315 puntos.

Fut S&P 500



Recomendación:

COMPRAR CORRECC

Comentario:

Las caídas le llevan a la zona de 1340 puntos, máximos del año pasado que ahora constituirían su primer nivel de soporte. Más abajo encuentra en 1300 puntos y 1250 puntos referencias de base de canalizaciones alcistas.

Fut Nasdaq 100



Recomendación:
COMPRAR CORRECC

Comentario:
La canalización alcista desde los mínimos de verano del año pasado transcurre actualmente por niveles de 2530 puntos. Más abajo en 2400 puntos encuentra un nivel sólido de soporte conformado por los máximos de todo el año pasado.

Fut DAX



Recomendación:
COMPRAR CORRECC

Comentario:
La estructura alcista nacida en los mínimos del año pasado encuentra la base del canal alcista en niveles de 6150 puntos. Antes, en niveles de 6240 puntos cerraría el hueco alcista dejado en enero de este año.

Fut Nikkei



Recomendación:
COMPRAR CORRECC

Comentario:
Desde un punto de vista de medio plazo los síntomas técnicos en escala trimestral sugieren terreno al alza en los próximos trimestres. A corto plazo topa en 10300 puntos con el paso de la directriz bajista desde 2009

Fut Crude Oil



Recomendación:

MANTENER

Comentario:

Pierde la canalización alcista que desarrollaba desde noviembre del año pasado, abriendo el camino a la baja a niveles de 93-94 dólares, donde encuentra soporte. Los rebotes tienen en 104 dólares referencia de resistencia importante.

Fut Eur&Dol



Recomendación:

MANTENER

Comentario:

Amenaza perder la base del rango que venía formando en los últimos meses en cotas de 1,3. Caso de consolidar por debajo encuentra en 1,28 la siguiente referencia de soporte antes de 1,26. Tendencia bajista a medio plazo por debajo de 1,35

Fut Bund



Recomendación:

VENDER MEDIO PLAZO

Comentario:

Si bien su aspecto técnico es alcista y canalizado al alza, los indicadores de medio plazo sugieren la formación de un techo. La parte alta del canal alcista transcurre en 149,5 puntos. A corto plazo no tendríamos confirmación de cesiones encima de 141,6

ABENGOA



Recomendación:

COMPRAR MEDIO PLAZO

Comentario:

Pese a que su aspecto técnico es bajista a corto y medio plazo, los indicadores de largo plazo se encuentran en parámetros propios de áreas de importantes suelos. El precio encuentra en 10,5 la base del canal bajista desde los máximos de 2011.

ABERTIS



Recomendación:

MANTENER

Comentario:

Encuentra soporte a corto plazo en 10,7 euros, punto de referencia antes de 9,85 euros, base del canal alcista que desarrolla desde 2009. Resistencia más importante en 12,8 euros.

ACCIONA



Recomendación:

COMPRA ESPECULATIVA

Comentario:

Trata de construir un suelo en los mínimos de 2009 y 2010, a pesar de haberlos dilatado. Será necesario no consolide por debajo de cara a la gestión de un rebote que sugieren los indicadores. Más abajo encuentra en 39 euros siguiente nivel.

ACERINOX



Recomendación:

COMPRA ESPECULATIVA

Comentario:

El paso de la directriz que une los mínimos de 2009 con los de 2011 transcurre en 7,85 euros, nivel que coincide con los mínimos del año pasado. Resistencia en 9,5 euros.

ACS



Recomendación:

COMPRAR MEDIO PLAZO

Comentario:

Llamativa sobreventa en escala mensual no vista desde los años 90. El precio encuentra en 12,9 la base del canal alcista desde que saliese a bolsa. Los actuales parámetros mensuales son propios de zonas de importantes suelos. Resistencia 20,3

AMADEUS



Recomendación:

COMPRAR CORRECC

Comentario:

Llega en 16 euros a los máximos alcanzados en el año 2011 tras su salida a bolsa. Sería lógica cierta corrección en estos niveles antes de acometer nuevos máximos. Referencias de soporte entre 14 y 14,5 euros.

ARCELOR MITTAL



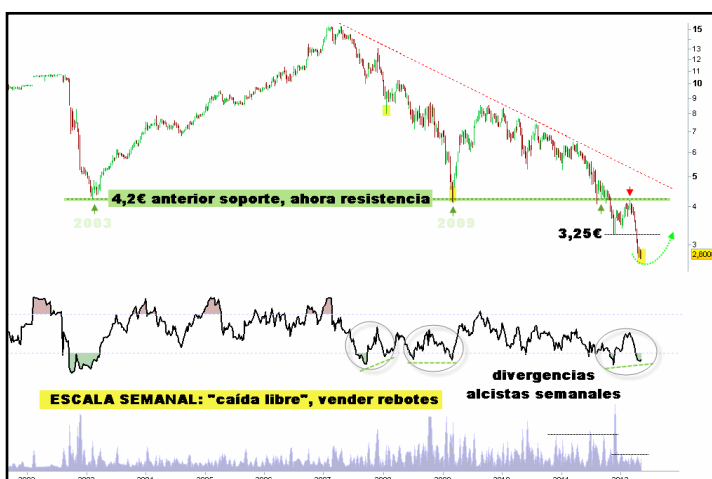
Recomendación:

MANTENER

Comentario:

Pierde la canalización alcista que desarrollaba desde noviembre del año pasado, habiendo parado las caídas momentáneamente en el gap alcista abierto en 11,7 euros. Resistencia importante en 14,2 euros.

BANESTO



Recomendación:

AL MARGEN

Comentario:

Pese a que su aspecto técnico es bajista los parámetros en los indicadores semanales muestran datos llamativos, que alertan sobre la necesidad de estar alerta ante una posible vuelta importante. Esperaríamos confirmación de lo expuesto encima de 3,25

BANKINTER



Recomendación:

AL MARGEN

Comentario:

Pese a que su aspecto técnico es bajista los parámetros en los indicadores semanales muestran datos llamativos, que alertan sobre la necesidad de estar alerta ante una posible vuelta importante. Esperaríamos confirmación de lo expuesto encima de 3,3

BBVA



Recomendación:
COMPRA ESPECULATIVA

Comentario:
Forma un rango lateral en la zona donde marcase mínimos el año pasado en 4,75 euros. Nivel clave de soporte al quedarse libre por debajo hasta los mínimos de marzo de 2009 en 3,7 euros. Indicadores marcando inflexión.

BOLSAS Y MERCADOS



Recomendación:
COMPRAR

Comentario:
La corrección desde 22 euros llega a niveles de paso de directriz alcista en 16,5 euros, donde se llega con elevada sobreventa que aconseja la toma de posiciones. Resistencia en 17,75 euros.

CAIXABANK



Recomendación:
COMPRAR

Comentario:
Trata de formar un suelo en la base del canal bajista desde los máximos del año pasado. Los parámetros semanales en este punto son propios de importantes suelos relativos.

ENAGAS



Recomendación:

COMPRAR

Comentario:

El precio trata de construir un suelo en el paso de la directriz alcista que une los mínimos de 2010 con los de 2011 en niveles de 13 euros. Algo más abajo en 12,5 euros encuentra la zona de mínimos del año pasado. Resistencia en 14 euros.

ENDESA



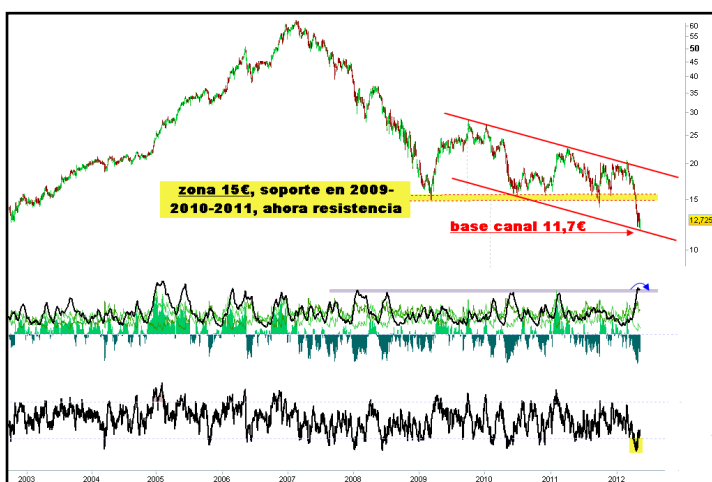
Recomendación:

COMPRAR CORRECC

Comentario:

La sobreventa que presenta en escalas largas es propia de la cercanía de importantes suelos. Ante un escenario de continuación bajista el precio encuentra en 11,5 euros niveles de soporte y paso de directriz alcista de largo plazo. Resistencia en 14,6

FCC



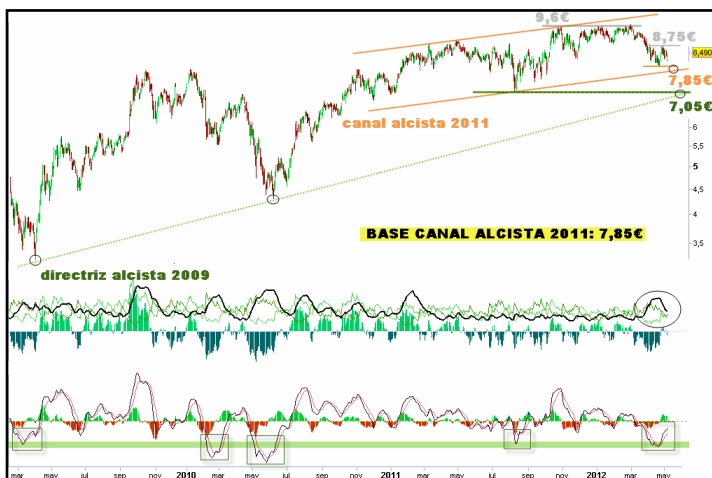
Recomendación:

COMPRA ESPECULATIVA

Comentario:

Pese a que su estructura técnica a medio plazo ha quedado mermada al perder los mínimos del año 2009, el precio intenta reaccionar desde la base del canal bajista desde máximos de 2011 en 11,7 euros. La zona de 15 euros es ahora resistencia

FERROVIAL



Recomendación:

MANTENER

Comentario:

Mantiene un rango lateral entre 8,7 euros y 8 euros. Algo más abajo en 7,85 euros encuentra la base del canal alcista desde el año pasado. La superación de la parte alta de este rango de corto plazo en 8,75 parece positiva.

GAMESA



Recomendación:

AL MARGEN

Comentario:

Actualmente se encuentra en las bases de canalizaciones bajistas principales en 1,9 euros. El volumen en la bajada desde 2,9 hasta 1,9 ha sido especialmente bajo. Caben opciones especulativas con stop loss.

GAS NATURAL



Recomendación:

COMPRAR

Comentario:

El precio se sitúa en 10 euros en la base del canal alcista desde 2009. Los indicadores revierten en este punto sugiriendo la cercanía de un suelo. A corto plazo presenta resistencia en 11,2 cuya superación aparenta ser positiva en el corto plazo.

GRIFOLS



Recomendación:
COMPRAR CORRECC

Comentario:
Rompe los máximos de 2007 tras su salida a bolsa colocándose en situación de subida libre. A corto plazo presenta alta sobrecompria que sería lógico consolidara. Aprovecharíamos futuras correcciones. Soportes en 17,9 y 15,3

IAG



Recomendación:
COMPRAR CORRECC

Comentario:
Buena estructura alcista en el medio plazo al romper la tendencia bajista de 2011 y construir estructura alcista en la directriz alcista que une los mínimos de 2001 con los de 2008. Resistencia en 2,4 y soportes en 1,85 y 1,5

IBERDROLA



Recomendación:
COMPRAR MEDIO PLAZO

Comentario:
El precio trata de construir suelo en la base del canal bajista desde los máximos de 2011 en 3,3 euros. Llamativa la alta sobreventa semanal, propia de importantes suelos que se une a la sobreventa mensual más alta de su historia. Resistencia 4,3

INDITEX



Recomendación:

MANTENER

Comentario:

Pierde la directriz alcista que guiaba los mínimos desde el año pasado abriendo teóricamente el camino al primer soporte en 65 euros. Más abajo encuentra siguiente nivel en 59 euros. Resistencia en 73,5

INDRA



Recomendación:

COMPRAR MEDIO PLAZO

Comentario:

Trata de reaccionar en 7,2 euros desde la base del canal bajista que desarrolla desde los máximos del año pasado. La sobreventa que presenta en escala mensual es la misma que se produjo en el suelo del año 2002. Resistencia en 9,7

JAZZTEL



Recomendación:

COMPRAR CORRECC

Comentario:

Buena estructura alcista y canalizada tanto desde 2009 como desde los mínimos marcados el verano pasado. Presenta soporte en 4,65 euros y 4,45 euros.

MAPFRE



Recomendación:

COMPRAR 1,8

Comentario:

La bajada le acerca de nuevo al soporte que viene aguantando las caídas desde 2009 en 1,8 euros. Caso de perder este nivel la base del canal bajista desde 2009 hace de soporte en 1,65 euros.

MEDIASET



Recomendación:

MANTENER

Comentario:

Llega a los mínimos marcados en 2009 en niveles de 3,2 euros. Por debajo de esta cota se colocaría en situación técnica de caída libre. La proyección teórica de la triangulación rota hace unas semanas le llevaría a 2,9 euros.

MELIA HOTELS



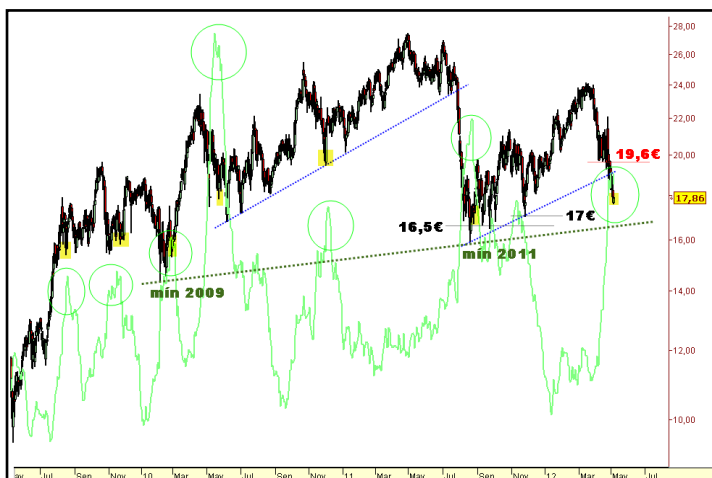
Recomendación:

MANTENER

Comentario:

La estructura desde el año pasado ha quedado marcada por la resistencia presente en 5,5 euros, nivel que de sobrepasar este año abre las esperanzas de cara a una formación de cambio de tendencia. Soportes a corto plazo en 4,15 y 3,65

OHL



Recomendación:

COMPRAR CORRECC

Comentario:

Pierde la directriz alcista desde los mínimos de 2011 abriendo el camino a niveles de 17 euros, donde transcurre la directriz que une los mínimos de 2010 con los de 2011. Entre 17 y 16,5 encuentra varias referencias técnicas de aparente importancia.

PESCANOVA



Recomendación:

MANTENER

Comentario:

En el paso de la directriz alcista desde 2010 en 23,2 euros con siguiente soporte en los mínimos del año pasado en 22 euros, encima de los cuales su estructura no aparenta problemas técnicos.

POPULAR



Recomendación:

AL MARGEN

Comentario:

Pese a que su aspecto técnico es bajista los parámetros en los indicadores muestran datos llamativos, que alertan sobre la necesidad de estar alerta ante un posible rebote importante. En cualquier caso los mínimos de 2009 es ahora resistencia en 2,7-2,8

RED ELÉCTRICA



Recomendación:

COMPRAR

Comentario:

Buena estructura técnica de cara al medio plazo por encima de 30-30,6 euros, base del canal alcista que nace en los mínimos de 2009. Resistencia en 34 euros.

REPSOL



Recomendación:

COMPRAR

Comentario:

La sobreventa semanal que presenta es propia de importantes suelos relativos. La estructura alcista de 2011 ha quedado dañada al perder el soporte en 17,5 euros, punto que ahora constituye principal referencia de resistencia en el futuro.

SABADELL



Recomendación:

AL MARGEN

Comentario:

La pérdida de los mínimos del año pasado en niveles de 1,9 euros agravan aún más si cabe la débil estructura desde 2008. Futuros rebotes tienen ahora en el antiguo soporte su referencia de resistencia más importante

SACYR



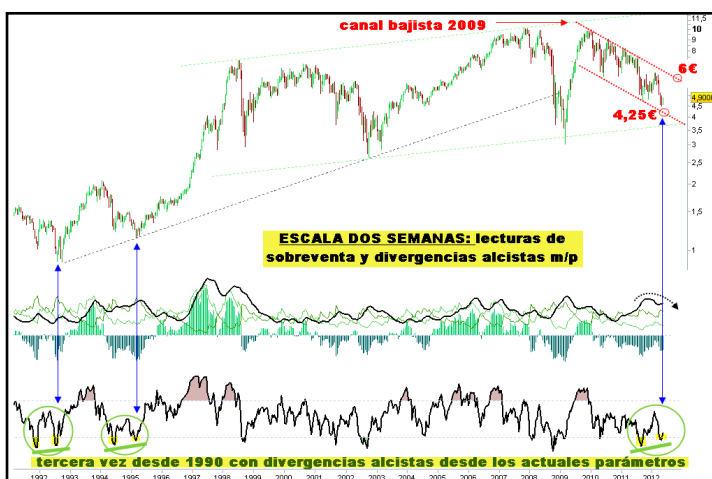
Recomendación:

AL MARGEN

Comentario:

Su estructura técnica es bajista pero los niveles de sobreventa diaria y semanal que presentan los indicadores aconsejan fuerte reacción alcista. El valor ha perdido un 80 por cien sin reacción alcista de importancia. Esperamos pauta vuelta para comprar

SANTANDER



Recomendación:

COMPRAR MEDIO PLAZO

Comentario:

La estructura técnica desde los máximos de 2009 sigue canalizada a la baja con base de canal en niveles de 4,25 euros. Los indicadores en escalas largas presentan datos que aconsejan la cercanía de un suelo importante en el medio plazo

TÉCNICAS REUNIDAS



Recomendación:

COMPRAR

Comentario:

Encuentra en niveles de 28 euros la base del canal alcista desde los mínimos del año pasado coincidente con importante soporte. El volumen en la caída ha sido bajo y decreciente.

TELEFONICA



Recomendación:

COMPRAR

Comentario:

Trata de efectuar un suelo en 10,7 euros, base del canal bajista desde los máximos del año pasado. Las posibles reacciones al alza desde esa zona tienen en 11,8 euros su primer nivel de resistencia relevante.

TUBACEX



Recomendación:

MANTENER

Comentario:

Bajo volumen en la corrección que viene experimentando desde principios de este año. Presenta soportes en 1,77 y 1,55 euros. Resistencia en 2,1